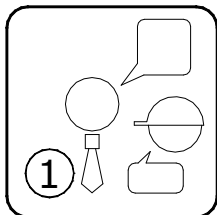


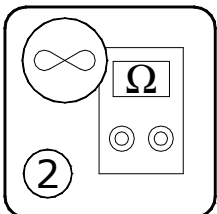
# SCHAKELPROCEDURE - 2

## ONDER SPANNING BRENGEN VAN EEN WERKPOST



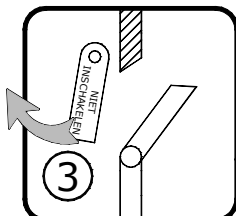
### OVERLEG

1. De werkzaamheden van je opdracht zijn afgerond
2. Vraag aan je vakleerkracht (met BA5 kwalificatie) om je te begeleiden bij het inschakelen van de spanning
3. *Overloop samen de mogelijke risico's*



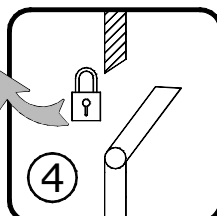
### ISOLATIEMETING

1. Schakel alle automaten/zekeringen in
2. Meet de weerstand (multimeter op stand 'ohm') op de voedende klemmen
3. *Schakel nooit in op een kortsluiting (<5 ohm)!*



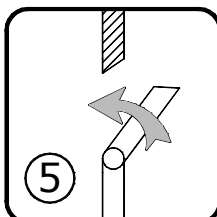
### WEGNEMEN WAARSCHUWINGSLABEL

1. Je vakleerkracht (BA5) verwijdert het waarschuwinglabel
2. *Het is niet toegestaan dat je het label zelf weg neemt!*



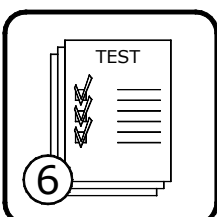
### WEGNEMEN VERGRENDELING

1. Je vakleerkracht (BA5) verwijdert het slot van de lastscheiderschakelaar
2. *Het is niet toegestaan dat je het slot zelf weg neemt!*



### INSCHAKELEN SPANNING

1. Je vakleerkracht (BA5) schakelt de spanning van de werkpost in
2. *Zelf inschakelen is niet toegestaan!*



### TESTFASE

1. Controleer de juiste werking onder actief toezicht van je vakleerkracht (BA5)
2. Doe eventueel *spanningsmetingen* onder actief toezicht van je vakleerkracht (BA5) | *Stroommetingen* met 'A-tang'